



Rabobank



# Regioscan Apeldoorn en omgeving

Verdienvermogen | Levensloop | Leefomgeving

# Verdienvermogen

Kenmerkende sectoren



zakelijke diensten



bestuur



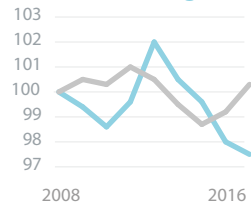
zorg

## LEGENDA

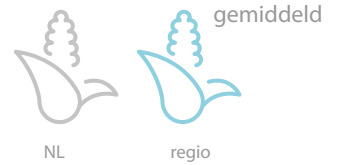
Waarde ten opzichte van Nederland als geheel



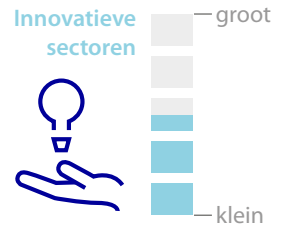
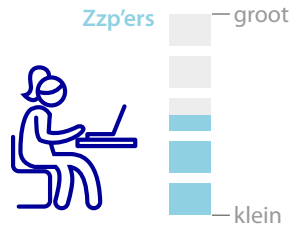
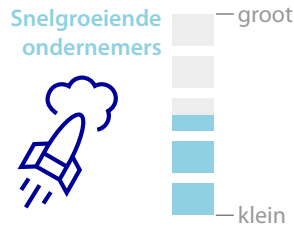
## Banengroei (index 2008=100)



## Concentratie voedselproductie



Aandeel in de economie van:

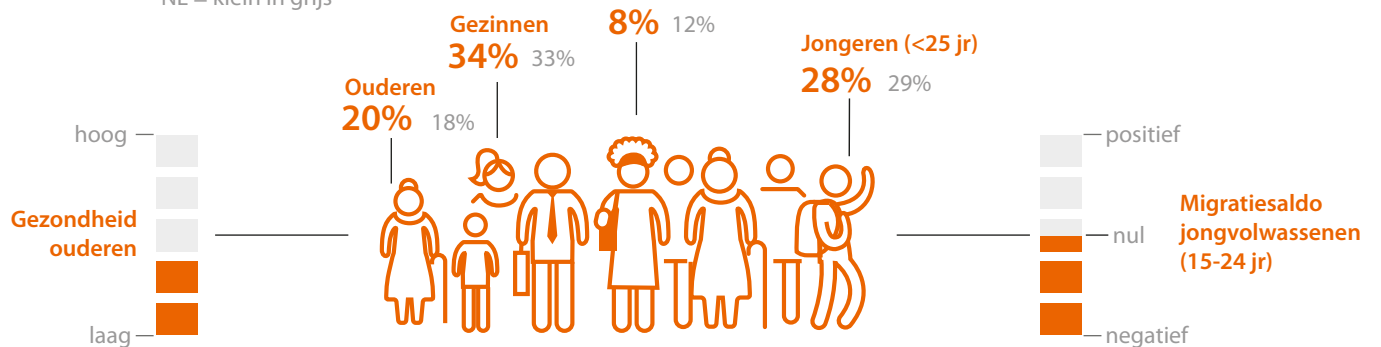


# Levensloop

Aandeel in de bevolking van:

NL = klein in grijs

Mensen met een niet-westerse migratieachtergrond

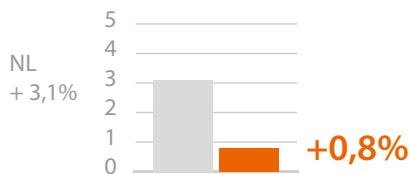


Gestandaardiseerd besteedbaar huishoudinkomen

€25.300

NL €25.400

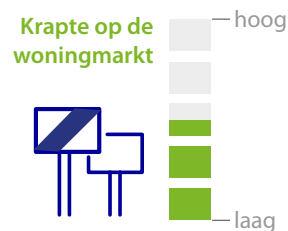
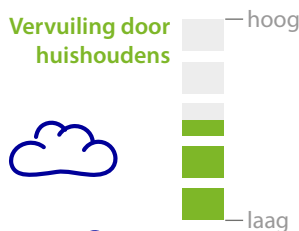
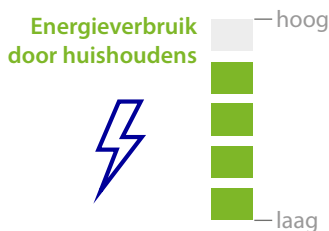
Prognose bevolkingsgroei 2017-2025



Inkomensongelijkheid



# Leefomgeving



# Regioscan Apeldoorn en omgeving

Apeldoorn en omgeving<sup>1</sup> ligt tegen de dynamische oostelijke flank van de Randstad aan en is onderdeel van de Veluwe. Zowel de bevolkings- en werkgelegenheidsdichtheid als de demografische en economische groei in deze regio zijn relatief laag. Ook de arbeidsproductiviteit is laag op de Veluwe, maar de brede welvaart is er wel hoog. Apeldoorn is het centrum van werkgelegenheid voor een groot deel van de Veluwe en Salland. Gemeente Voorst vervult vooral een woonfunctie. De beschikbare ruimte wordt niet op intensieve wijze gebruikt en de CO<sub>2</sub>-uitstoot per consument is hoog. In Voorst ligt het gemiddelde besteedbaar inkomen van een huishouden hoger dan het landelijke gemiddelde en als gevolg daarvan ook de gemiddelde woningprijs.

## **Verdienvermogen: banenkrimp en weinig innovatieve kracht**

Het bedrijfsleven in Apeldoorn en Voorst is gespecialiseerd in zakelijke diensten, bestuur en zorg. Door een forse banenkrimp in vooral de zorg en de zakelijke en financiële diensten in Apeldoorn is de regionale werkgelegenheid sinds 2008 gedaald. De werkgelegenheid in Voorst groeide juist, met name in de zakelijke diensten en het onderwijs. Het aandeel zzp'ers en snel groeiende bedrijven is bovengemiddeld in Apeldoorn, maar klein in Voorst. De innovatieve kracht (aandeel R&D, machine-industrie en ICT in de werkgelegenheid) van Apeldoorn en Voorst is klein, al is het aandeel banen in de creatieve sector in Voorst uitzonderlijk groot.

## **Levensloop: einde aan de groei**

De bevolkingsgroei is in Apeldoorn en Voorst gemiddeld en de verwachting is dat zij de komende jaren onder het gemiddelde gaat zakken. De relatief sterke vergrijzing is hier debet aan. Gezien deze vergrijzing is de relatief grote afstand tot het ziekenhuis een punt van aandacht. De arbeidsparticipatie is hoog en er zijn weinig mensen langdurig werkloos. Wel zijn er relatief veel mensen

met een werkloosheidsuitkering. De inkomensongelijkheid in de regio is gemiddeld, evenals de gemiddelde welvaart en de positie van vrouwen op de arbeidsmarkt. Ook de gezondheid van de inwoners is vergelijkbaar met Nederland als geheel. Al zijn er veel mensen die mantelzorg of een WMO-arrangement ontvangen in Apeldoorn.

## **Leefomgeving: grote sociale cohesie**

De sociale cohesie in Apeldoorn en Voorst is groot. Er zijn veel vrijwilligers, weinig misdrijven en mensen stemmen weinig op protestpartijen. Door de stagnerende bevolkingsgroei is de woningmarkt niet erg dynamisch. Weinigen verhuizen of kopen een huis en er wordt weinig gebouwd. De krapte is gemiddeld, maar de gemiddelde woningprijs is relatief laag. Door het forse formaat van de woningen ligt het energiegebruik (gas en elektriciteit) hoog. De inwoners van Apeldoorn en Voorst consumeren niet erg bewust. Zo wordt er weinig groene stroom ingekocht en kopen ze minder vleesvervangers dan de gemiddelde Nederlander.

---

<sup>1</sup>Het werkgebied van Rabobank Apeldoorn en omgeving ligt in de gemeenten Apeldoorn en Voorst.

# De ene plek is de andere niet

De Rabobank staat voor het vergroten van het welzijn en de welvaart in Nederland. Dit doen we door de economische verdienkracht van ondernemingen te stimuleren, door de zelfredzaamheid van de inwoners van ons land te versterken door hen gedurende hun levensloop bij te staan met advies en middelen op financieel gebied en door ons in te zetten voor een vitale leefomgeving. Omdat de bestaansmogelijkheden, de omvang, de ontwikkeling en de samenstelling van de bevolking en het woon- en leefklimaat van plaats tot plaats verschillen, heeft de inzet van de Rabobank in elk gebied zijn eigen accenten.

## Ons land kent grote regionale verschillen

Het dichtbevolkte westen en midden van Nederland vormen de kern van het land. Dit gebied kent een forse concentratie van de sterk groeiende commerciële dienstverlening, is het meest welvarend en heeft een groter dan gemiddeld aandeel van jongeren in de bevolking. In de andere delen van het land spelen productie en logistiek doorgaans een relatief grote rol en is de bevolking sterker vergrijsd.

Deze regionale verschillen zijn het gevolg van economische en technologische ontwikkelingen in het (verre) verleden en zijn zeer bestendig. De concentratie van bevolking en activiteiten in het westen en midden stoelt bijvoorbeeld op eeuwenlange specialisatie in handel en diensten. Door de industrialisatie in de afgelopen eeuw groeide een aantal regio's buiten de kern en nam hun aandeel in Nederland toe. Maar als gevolg van de automatisering van de productie, de internationalisering van de economie en de groei van de dienstverlening is sinds de jaren tachtig sprake van een hernieuwde concentratie in de Randstad en in delen van Noord-Brabant. Dit gebied vormt de beste omgeving voor de sterk groeiende werkgelegenheid in de commerciële dienstverlening. Hierdoor groeit de bevolking in dit deel van het land sterk en neemt de druk op de leefomgeving toe.

Dankzij hun gunstige woon- en leefklimaat groeien de werkgelegenheid en de bevolkingsomvang ook flink in Flevoland en de regio Zwolle. In veel verstedelijkte regio's buiten de kern is de groei van de dienstverlening echter onvoldoende om de economische

bloei die zij tijdens het industriële tijdperk kenden voort te zetten. Hierdoor stagneren de ontwikkeling van de werkgelegenheid en de bevolking in deze regio's. Tot slot heeft een aantal gebieden aan de rand van het land een perifeer karakter. In deze regio's zijn de bevolkings- en de werkgelegenheidsdichtheid relatief laag en blijven de bevolkings- en de werkgelegenheidsgroei achter bij het gemiddelde van Nederland.

## Nederland in vieren

Op basis van de kenmerken 'dichtheid' en 'groei' van bevolking en banen kunnen we de veertig Nederlandse regio's indelen in vier categorieën:

<span style="color: orange;">■</span> <b>kernregio</b>	hoge concentratie en hoge groei
<span style="color: lightblue;">■</span> <b>transitieregio</b>	hoge concentratie en lage groei
<span style="color: blue;">■</span> <b>groeiregio</b>	lage concentratie en hoge groei
<span style="color: green;">■</span> <b>'groene' regio</b>	lage concentratie en lage groei

