

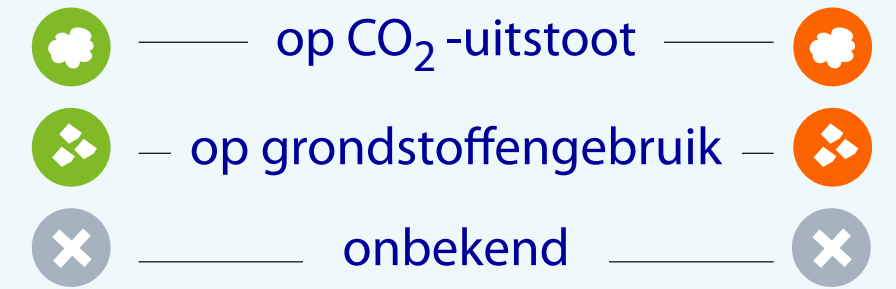
Een wereld vol duurzame oplossingen

Minder uitstoot van broeikasgassen en beter gebruik van grondstoffen zijn twee van de grootste milieu-uitdagingen van deze tijd. Niet elke oplossing draagt bij aan beide doelen.

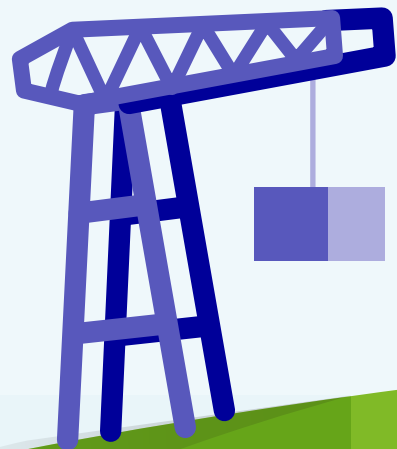
positief

invloed

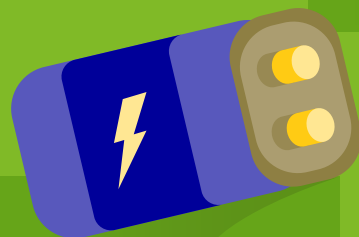
negatief



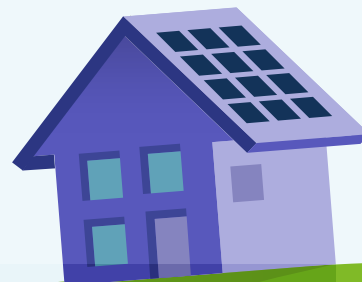
modulair
bouwen



batterij



zonnepaneel



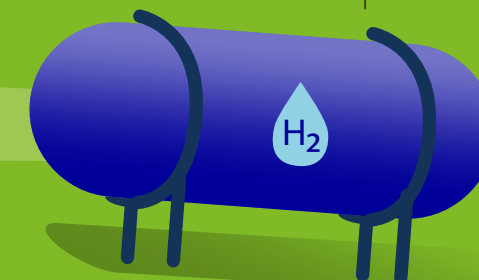
deelauto



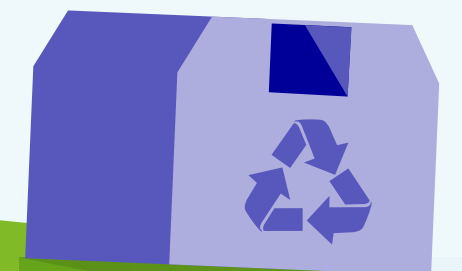
windturbine



waterstof



recycling

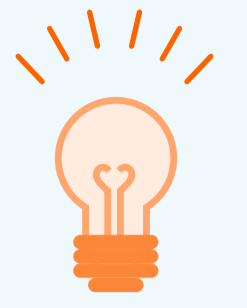


Of iets positief bijdraagt aan het milieu is moeilijk te zeggen. Kijk dus goed naar de situatie van een specifiek bedrijf om te weten wat de effecten zijn op het grondstoffengebruik en de CO₂-uitstoot.



Circulaire bedrijfsmodellen in het productieproces

Circulaire economie draait om slim en efficiënt (her)gebruik van grondstoffen. Hierbij is samenwerking nodig in de hele keten. Voor elk model is hieronder een voorbeeld te zien.



Circulair inputmodel

Input van biologische grondstoffen

Afvalwaardemodel

Afval/reststroom van de een is input voor een product van de ander

Levensduurmodel

Door langere levensduur producten is minder productie nodig

Platformmodel

Producten hebben meerdere gebruikers, waardoor minder productie nodig is

Product als dienst

Verhuur in plaats van verkoop. Stimuleert hogere kwaliteit van producten

Circulair materiaal

Bio-plastic zak gemaakt van aardappelzetmeel



Nieuwe markt voor restproductie

De voorheen verspilde 'lelijke' groenten worden gebruikt voor nieuwe producten



Recyclen en upcyclen

Repareren, tweedehands aanbieden of onderdelen hergebruiken

Een opgeknapte laptop kan weer opnieuw gebruikt worden



Delen, on demand en tweedehands

Delen van een auto zorgt voor intensiever gebruik van de auto

