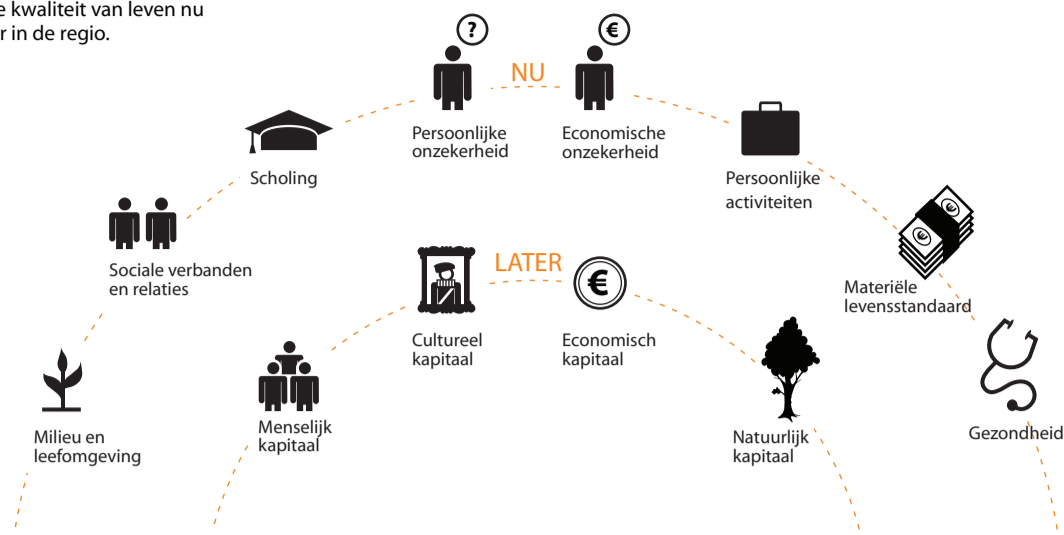


VAN WELVAART NAAR WELZIJN

Welzijn in de regio's moet niet meer alleen worden beoordeeld op de mate van economische groei. Andere dimensies, zoals de sociale, culturele en ecologische ontwikkelingen en de houdbaarheid hiervan zijn ook van belang.

DUURZAAMHEIDSDIMENSIES

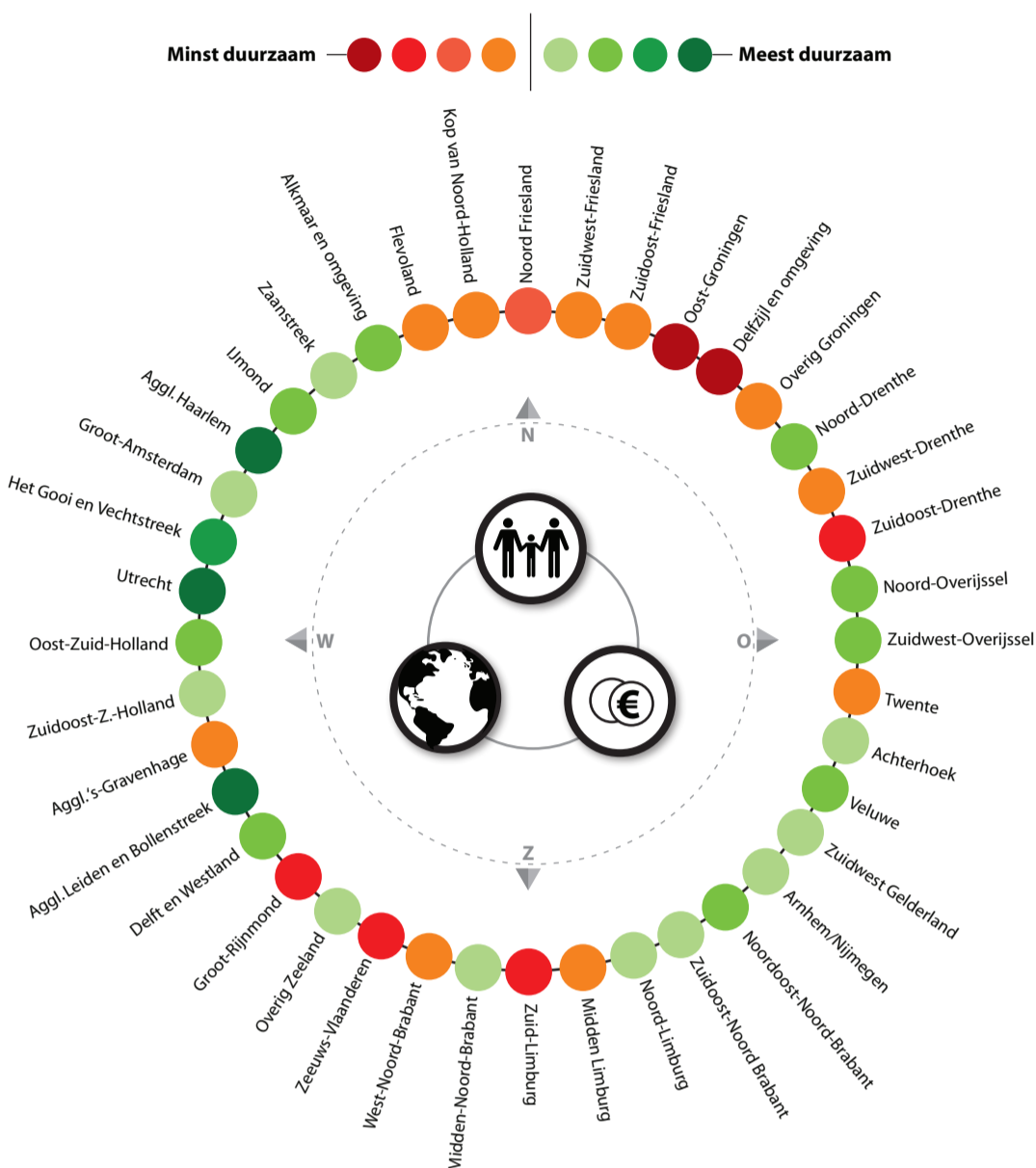
Veertig regio's worden getoetst op basis van 12 dimensies die gezamenlijk iets zeggen over de kwaliteit van leven nu en later in de regio.



KWALITEIT VAN LEVEN NU

De kwaliteit van leven hier en nu geeft een indicatie van het welzijn van de huidige generatie die hier leeft.

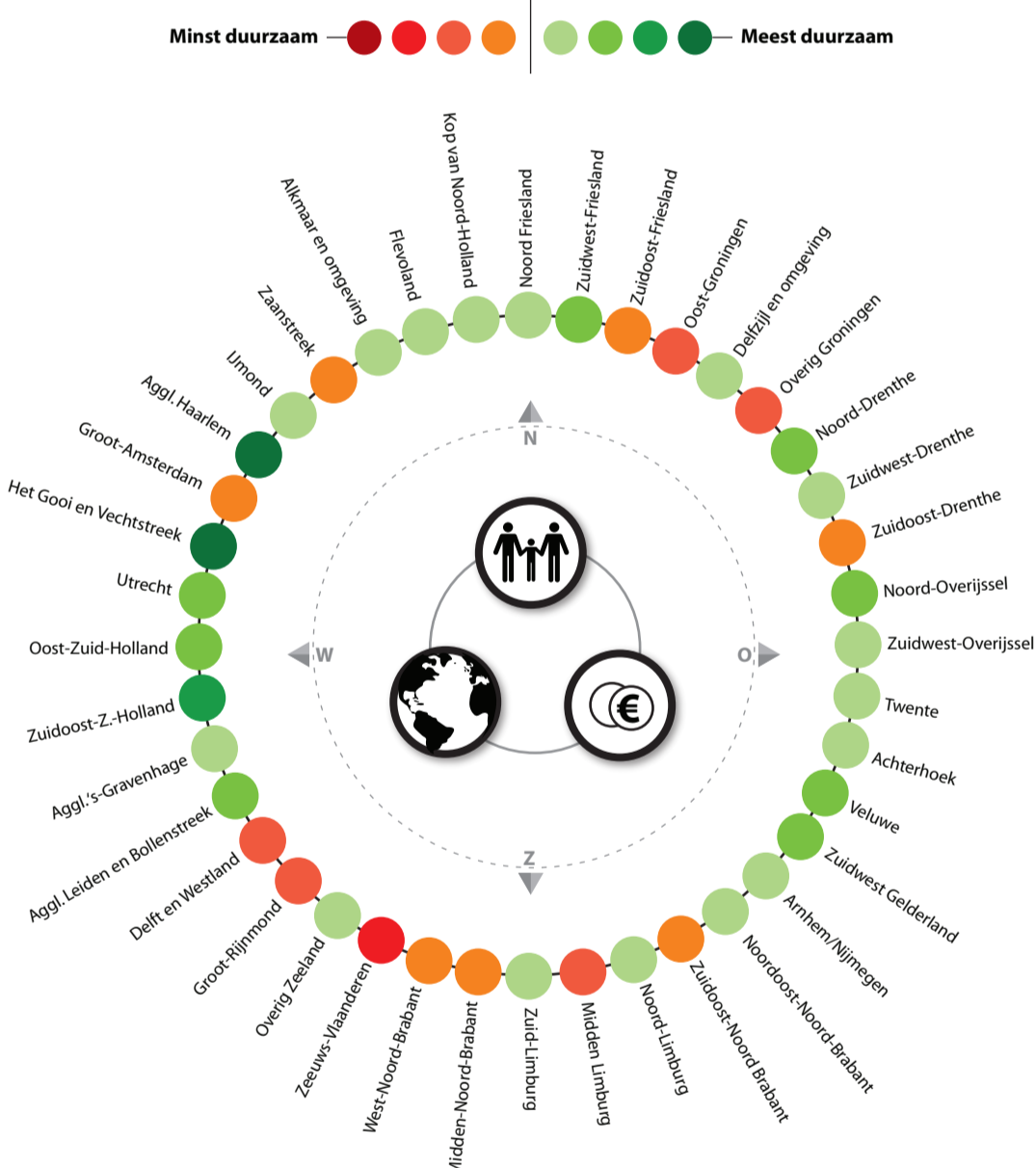
Duurzaamheid nu op basis van de 8 dimensies



KWALITEIT VAN LEVEN LATER

De kwaliteit van leven later heeft betrekking op het welzijn van toekomstige generaties die hier leven.

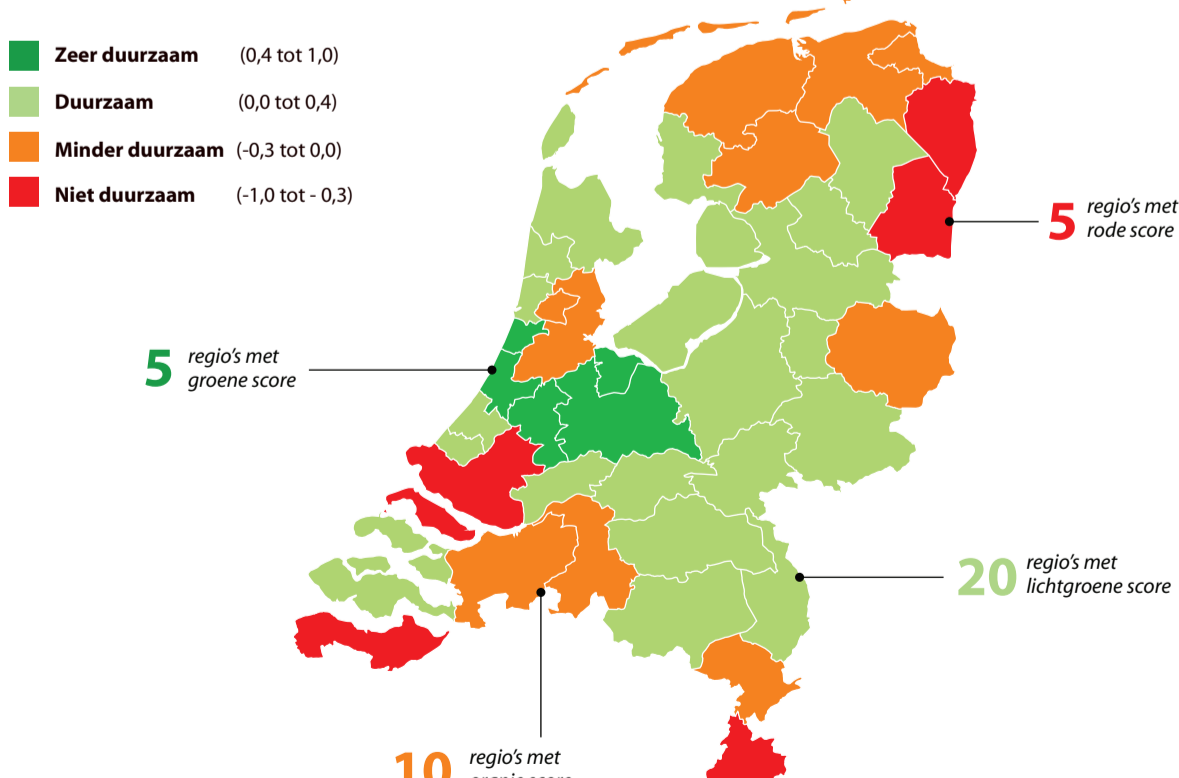
Duurzaamheid later op basis van de 4 dimensies



DUURZAAMHEIDSSCORE

De meest duurzame regio's liggen in de Randstad. In gebieden die grenzen aan grootstedelijk gebied is het goed leven en wonen: in de buurt van werkgelegenheidscentra en tegelijkertijd kunnen profiteren van het gunstige leefklimaat in de eigen regio.

Duurzaamheid op basis van de 12 dimensies



Lees de volledige studie op: www.rabobank.com/economie



'Regionale duurzaamheid is voor een groot deel de uitkomst van ontwikkelingen die zich op een bovenregionaal niveau afspelen. Daardoor is de 'maakbaarheid' van een duurzame regio beperkt, maar een sociaal-economische agenda biedt wel mogelijkheden.'

Cynthia Briesen - Onderzoeker

