

5 maart 2013

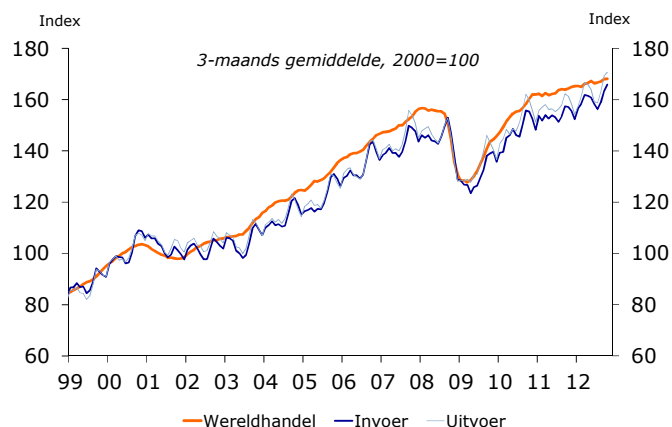
"Triple dip" een feit

	2012	2013	2014
<i>jaar-op-jaar mutatie in %</i>			
Bruto Binnenlands Product	-0,9	-¾	¾
Particuliere consumptie	-1,4	-2	-¾
Overheidsbestedingen	0,1	-1	-½
Private investeringen	-4,6	-3¾	¾
Goederen- en dienstenuitvoer	3,1	3½	4½
Goederen- en diensteninvoer	2,8	2¾	4¾
Consumentenprijsindex	2,8	2¾	1¾
Werkloosheid (% beroepsbevolking)	5,3	6¾	7
Begrotingssaldo overheid (% BBP)	-4,1	-3¾	-3¾
Overheidsschuld (% BBP)	70,8	74	76

In het laatste kwartaal van 2012 is de economische activiteit met 0,2% (k-o-k) afgenomen. De krimp was aanzienlijk minder groot dan in het derde kwartaal, toen het BBP-volume met 1% kromp. Door de zwakke prestaties in de afgelopen twee kwartalen verkeert de Nederlandse economie formeel weer in een recessie. Hoewel wordt gesproken over een "triple dip" zijn we de vorige recessie, die in het tweede kwartaal van 2011 begon, nooit te boven gekomen. Op korte termijn lijkt de recessie voort te duren, maar in de loop van 2013 trekt de groei vermoedelijk weer aan. Dit herstel is exportgedreven. De binnenlandse bestedingen krimpen dit jaar verder.

Bron: Reuters EcoWin, Rabobank

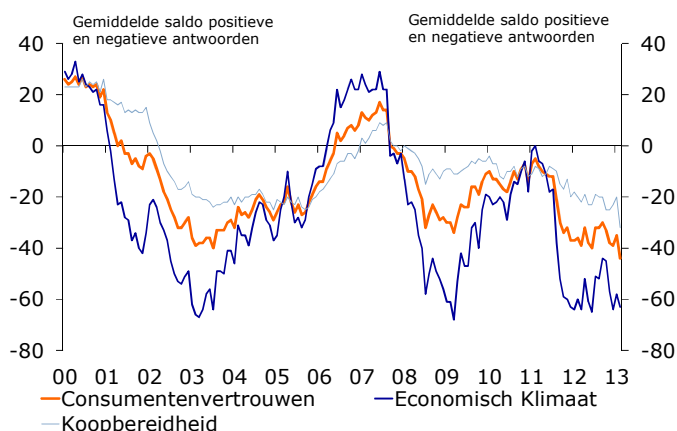
Handel blijft kurk waar economie op drijft



De groeibijdrage van de netto-handel was in het laatste kwartaal van 2012 positief (0,5%), maar niet groot genoeg om de sterk tegenvallende binnenlandse vraag te kunnen compenseren. In de tweede helft van 2013 is dit waarschijnlijk wel het geval. In de loop van 2013 trekt de export-groei verder aan als gevolg van een verwachte toename van het wereldhandelsvolume. Hoewel de groeiperspectieven voor Europa beperkt blijven, verwachten we wel een sterkere groei van de opkomende economieën. Hoewel de directe handel tussen Nederland en opkomende economieën beperkt is, profiteren we er via de handel met Duitsland ook van.

Bron: CBS, Reuters EcoWin

Consumentenvertrouwen bereikt dieptepunt



Bron: CBS

De bestedingen van consumenten, producenten en de overheid droegen negatief bij aan de groei in het vierde kwartaal. Voor dit jaar voorzien we geen herstel van de binnenlandse vraag. De lonen stijgen al geruime tijd minder hard dan de inflatie en de vermogens van huishoudens staan onder druk. In februari bereikte de indicator voor het consumentenvertrouwen een historisch dieptepunt van -44. De eerste loonstrookjes van 2013 vielen mogelijk tegen. Daarnaast werd bekend welke pensioenfondsen voor welk bedrag gaan korten. Consumenten werden dan ook fors negatiever over hun eigen financiële situatie. Bovendien blijft er veel onzekerheid bestaan over het overheidsbeleid. Voor het herstel van het vertrouwen is duidelijkheid van groot belang.

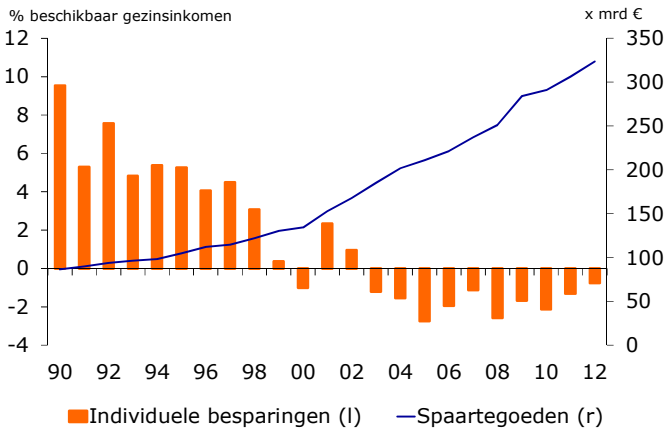
www.rabobank.com/economie

Ruth van de Belt
Tel. 030 - 2160143
R.Belt@rn.rabobank.nl

Conjunctuurbeeld Nederland

5 maart 2013

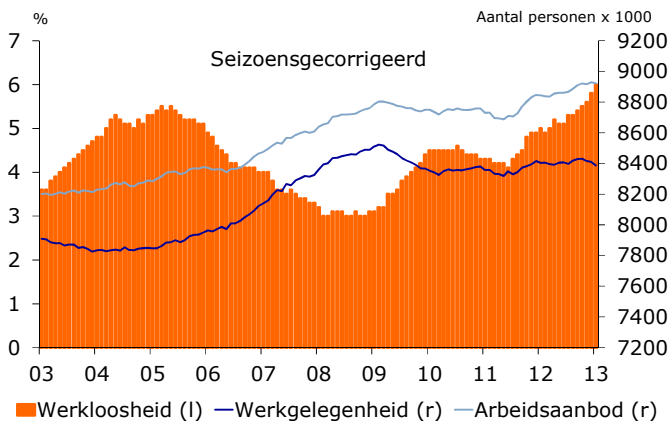
Vertrouwensherstel leidt niet tot consumptiespurt



Bron: CPB, CBS

Het is echter de vraag of meer vertrouwen leidt tot een toename van de consumptie. Op dit moment ontsparen consumenten. Door schulden aan te gaan of in te teren op vermogen geven consumenten meer geld uit dan ze aan beschikbaar inkomen ontvangen. De individuele besparingen zijn dan ook negatief. Nederlanders zijn dus helemaal niet zo spaarzaam. Om de spaarzaamheid aan te tonen wordt vaak gewezen op de oplopende spaartegoeden. De spaartegoeden stijgen, omdat huishoudens in deze onzekere financiële tijden hun vermogen in een meer liquide vorm zijn gaan aanhouden. Ze houden niet meer vermogen aan en gaan het waarschijnlijk ook niet massaal uitgeven zodra er vertrouwensherstel optreedt.

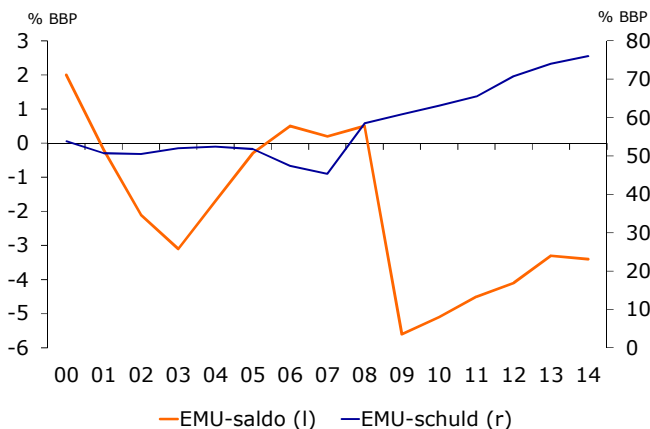
Werkloosheid loopt verder op



Bron: CBS

De langdurige periode van laagconjunctuur heeft zijn weerslag op de arbeidsmarkt. Veel bedrijven zijn (bijna) door hun financiële reserves heen en genoodzaakt om hun personeelsbestand in te krimpen. Ook neemt het aantal faillissementen hand over hand toe. Deze ontwikkelingen hebben tot gevolg dat de werkgelegenheid daalt, waardoor de werkloosheid oploopt. Volgens de internationale definitie was in januari 6% van de beroepsbevolking werkloos. Voor 2013 voorzien wij een verdere daling van de werkgelegenheid, zowel bij de overheid als in de marktsector. Per saldo loopt de werkloosheid dit jaar naar verwachting op tot 6½%.

Extra bezuinigen werpen mogelijk geen vruchten af



Bron: CPB

Ondanks omvangrijke ombuigingen komt het begrotingstekort in 2013 vermoedelijk uit op 3½%-BBP. Nederland voldoet hiermee niet aan de aanbeveling van de Raad van de Europese Unie om het tekort dit jaar terug te brengen tot 3%. Hoewel we voor dit jaar waarschijnlijk respijt krijgen, moeten we in 2014 alsnog aan de 3%-norm voldoen. Het verwachte tekort van 3½% voor 2014 impliceert dat er extra moet worden omgebogen. Dit zal de economische groei verder beperken, waardoor het begrotingstekort mogelijk maar beperkt zal verbeteren. Door liquiditeitsrestricties bij huishoudens, een gebrek aan accommoderend monetair beleid en gelijktijdige ombuigingen in heel Europa zijn de economische effecten van bezuinigingen nu groter dan in normale tijden.

www.rabobank.com/economie

Ruth van de Belt
Tel. 030 - 2160143
R.Belt@rn.rabobank.nl